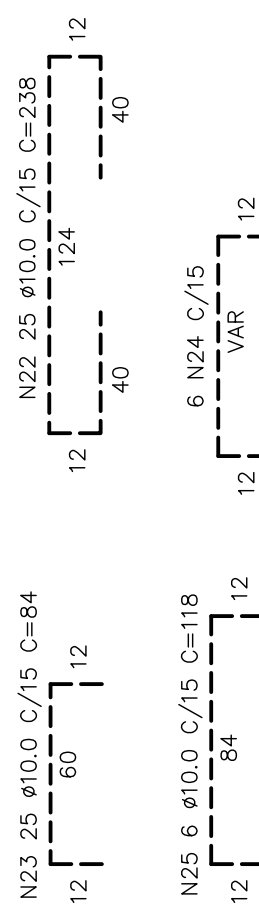


ESC.: 1:25



ESC.: 1:25

RESUMO AÇO CA-50			
ø(mm)	COMP.(m)	PESO (Kg/m)	TOTAL (Kg)
10.00	783.3	0.63	489.6
TOTAL			489.6

01- COTAS E DIMENSÕES EM CENTIMETRO E ELEVAÇÕES EM METRO, EXCETO ONDE INDICADO.

- 02- CONCRETO ESTRUTURAL fck= 30 MPa, CONCRETO MAGRO fck= 10 MPa.
- 03- PARA A CURA DO CONCRETO DEVERÁ SER UTILIZADA LAMINA D'ÁGUA OU LONA (MANTA BIDI) ENCARCADA, ADOTAR A CURA QUÍMICA E PROTEÇÃO CONTRA O VENTO IMEDIATAMENTE APÓS O PERÍODO DE PEGA.
- 04- AS FORMAS E ESCALAFORNOS DEVERÃO SER DIMENSIONADOS E EXECUTADOS DE ACORDO COM AS PRESCRIÇÕES DO NBR7790/97, DE MODO QUE NÃO SOFRA DEFORMAÇÕES PREJUDICIAIS. QUER SOB A AÇÃO DOS FATORES AMBIENTAIS, QUER SOB A CARGA, ESPECIALMENTE A DO CONCRETO ANTES DO INÍCIO DA CURA, UTILIZAR FORMA CHAPA COMPENSADA RESINADA 12mm.
- 05- OS MATERIAIS E O CONSUMO DO CONCRETO E DO CIMENTO DEVERÃO SER VERIFICADOS ÀS SUAS RESPECTIVAS ESPECIFICAÇÕES, NBR 5735, NBR 11576, NBR 7211, NBR 7480, NBR 6118:2014, ETC.
- 06- O LIMITE DE TOLERÂNCIA PARA COBRIMENTO DAS ARMADURAS DO CONCRETO ARMADO É DE 5mm, SENDO QUE OS COBRIMENTOS NOMINAIS ESTÃO, SEMPRE, REFERIDOS À SUPERFÍCIE DA ARMADURA.
- 07- ANTES DO LANÇAMENTO DO CONCRETO, DEVERÁ SER VERIFICADA A EXATIDÃO DIMENSIONAL DAS FORMAS EM RELAÇÃO AO PROJETO ESTRUTURAL, A FIM DE ASSEGURAR-SE A GEOMETRIA DA ESTRUTURA.
- 08- NO LANÇAMENTO DO CONCRETO NAS FORMAS, DEVE-SE TOMAR AS PRECAUÇÕES NECESSÁRIAS PARA QUE NÃO HAJA SEGREGAÇÃO DO MESMO, RECOMENDA-SE QUE A ALTURA DE QUEDA LIVRE NÃO ULTRAPASSE 2,00 METROS.
- 09- NENHUMA HIBRIDAÇÃO DO LANÇAMENTO DO CONCRETO PODERÁ SER FEITO APÓS O INÍCIO DA PEGA.
- 10- TODAS AS AÇÕES CONSTANTES NESTE QUADRO SÃO DE OBRIGAÇÃO DO RESPONSÁVEL TÉCNICO PELA EXECUÇÃO DA OBRA, QUE DEVE TER "ART-CREA" RECOLHIDA ANTES DO INÍCIO DA OBRA.
- 11- DIÂMETRO DE DOBRAMENTO: BARRAS = 5,0  $\phi$  - ESTRIÇOS = 6,0  $\phi$
- 12- EMENDAS POR TRANSPASSE = 70  $\phi$  (8,0-56cm, 10,0-70cm, 12,5-87,5cm, 16,0-112cm)
- 13- TODA ARMADURA QUE FOR INTERCEPTADA POR FUROS OU ABERTURAS DEVERÁ SER, CORTADA E DOBRADA ADEQUADAMENTE, OBEDECENDO AS PRESCRIÇÕES DE COBRIMENTO MÍNIMO ADOTADO.
- 14- TENSÃO ADMISSÍVEL DO SOLO DE 0,40 kgf/cm<sup>2</sup>, CONFORME BOLETIM DE SONDAÇÃO FUR SP-02.
- 15- IMPERMEABILIZAÇÃO: PARA PROTEÇÃO MECÂNICA DO CONCRETO (INTERNO), RECOMENDAMOS REVESTIMENTOS MINERAIS À BASE DE SILICATOS POLIMÉRICOS (Konusit K110 MC BAUCHEMIE), LOGO APÓS DEFORMAR: APLICAR MANUALMENTE DUAS CAMADAS DE KONSIT K110, SOBRE PONTA DE FURAS E CONJUNTO DE JUNTAS, E FABRICADO DE FURAS NA ABERTURA: SELANTE À BASE DE ALCATRÃO E POLIURETANO (SIXAFLEX T68 E T68 NS) OU SIMILAR.

4